

Barcelona, 19 de gener

El pati centenari de La Pedrera torna a brillar

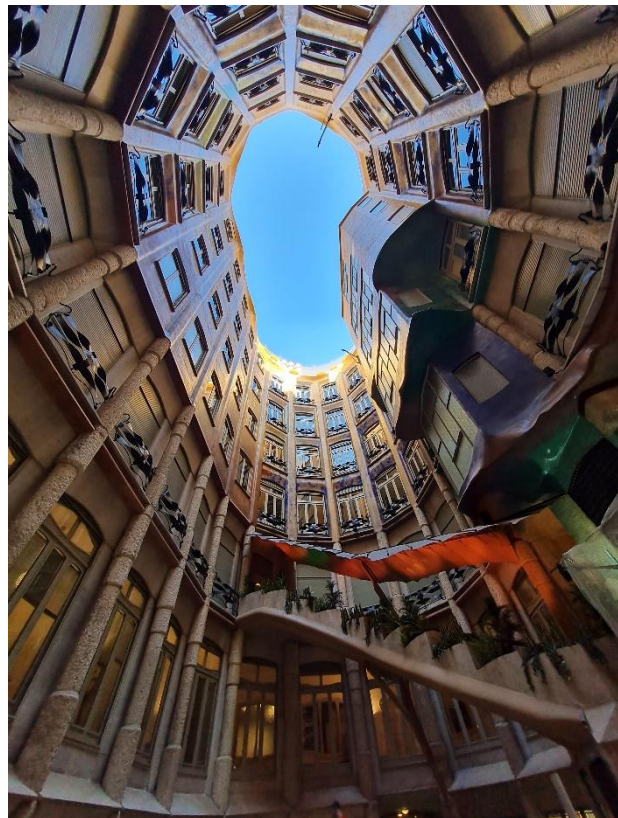
El pati de les Papallones torna a lluir després de 9 mesos de tasques de reparació

La neteja i la recuperació de les pintures són algunes de les feines més destacades

La Fundació Catalunya La Pedrera, responsable de la Casa Milà, compleix amb el seu compromís de mantenir i conservar el patrimoni

Després de 9 mesos de feines de reparacions, el pati de les Papallones o de Provença torna al seu estat òptim de conservació. La Pedrera té més de cent anys d'història, el pas del temps, així com la pluja i la contaminació atmosfèrica, fan inevitable el deteriorament de l'aspecte de l'edifici.

La Fundació Catalunya La Pedrera ha dut a terme les tasques de reparació d'aquest pati i de la seva ornamentació pictòrica. Les tasques realitzades han estat netejar, rehabilitar elements estructurals així com recuperar les textures, els colors i elements originals com els estucs, les pintures i les policromies de l'obra de Gaudí. La Fundació Catalunya La Pedrera, responsable de la Casa Milà, manté d'aquesta manera el compromís de mantenir i conservar el patrimoni.



Aquesta és la segona actuació que es realitza al pati des de la restauració integral que es va fer a l'edifici entre el 1987 i el 1997.

Barcelona, 19 de gener

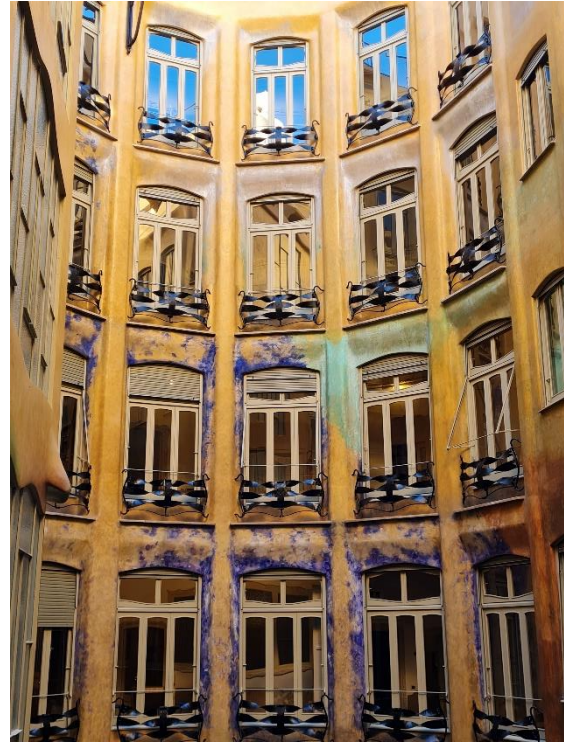
Netejar, revisar elements estructurals, actualitzar dels estucs, revestiments i forjats i recuperar les pintures

Les feines de reparació han consistit en revisar els estucats, tractar els elements metàl·lics, impermeabilitzar el canal de recollida d'aigua i la superfície horitzontal del terrat. El pla de reparació també ha inclòs tasques de serralleria, fusteria i restauració de les pintures policromades, entre d'altres. El detall de les tasques de reparació es troben al dossier de premsa.

L'equip de professionals que han dut a terme les diferents reparacions de pati estan encapçalats per arquitectes, seguits de guixaires i estucadors, restauradors de pintures murals, especialistes del ferro i fusters.

El pati de les papallones, natura i estructura

El pati està estructurat a partir de columnes i grans finestrals. Les façanes interiors destaquen per detalls artesanals com les baranes de ferro forjat i per les pintures murals naturalistes.



Gaudí va ser únic en construir l'edifici al voltant de dos patis centrals. Els patis compleixen una funció essencial. Entre columna i columna hi ha grans finestrals que faciliten una millor il·luminació i ventilació a les sis plantes d'habitatges. En aquest pati de forma el·líptica destaca l'escala pont per accedir al pis principal, amb una estructura de ferro que la fa "volar" per economitzar espai interior. A les parets del pati trobem restes de pintures murals de motius florals, agrupades en la part central, i a sota de les finestres.

Cuidem La Pedrera, estimem el Patrimoni

La Pedrera va ser declarada per la UNESCO Bé cultural del patrimoni mundial pel seu valor universal excepcional l'any 1984. També forma part del Patrimoni Arquitectònic Històrico-artístic de la ciutat de Barcelona, amb la categoria A, i és Bé Cultural d'Interès Nacional per la Generalitat de Catalunya, la màxima distinció i protecció patrimonial, entre altres reconeixements.

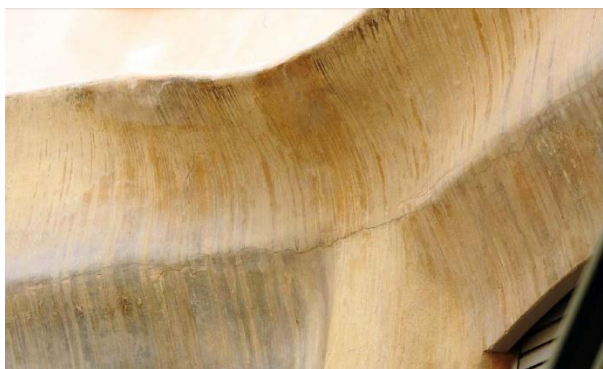
Les tasques de reparació del pati de Provença han seguit les directrius marcades per la Fundació Catalunya La Pedrera en conservació i manteniment continuat de La Pedrera. Totes les actuacions i intervencions sobre l'edifici es fan seguint les directrius pròpies de la disciplina específica de la restauració i intervenció en el Patrimoni sota principis de mínima intervenció i compatibilitat de materials i tecnologies aplicades, i supervisades per les comissions de Patrimoni de l'Ajuntament de Barcelona i la Generalitat de Catalunya. En definitiva, la Fundació està compromesa amb el manteniment i conservació del patrimoni per a les generacions futures.

Barcelona, 19 de gener

Comparativa d'imatges



Barcelona, 19 de gener



La Pedrera, el far de la Fundació Catalunya La Pedrera

La Pedrera és la seu i el principal equipament que gestiona la Fundació Catalunya La Pedrera, una fundació privada independent que destina tots els recursos generats a la conservació de l'edifici, però també projecte socials, educatius, culturals i mediambientals.

Seguiment de les tasques de conservació del pati: <https://www.lapedrera.com/ca/la-pedrera/repaccio-pati-papallones>

Posem a la vostra disposició un compactat d'imatges audiovisuals del procés de restauració. Demaneu-lo a premsa@fcatalunyalapedrera.com

Personal de la Fundació disponible per a entrevistes.

Per a més informació, contacteu amb:

Premsa Fundació Catalunya La Pedrera

Tel. 93 214 25 39

Anna Bellorbí Tel. 682738478

Alba Tosquella Tel. 93 214 25 35 / 625 36 55 60

premsa@fcatalunyalapedrera.com