

Balanç social 2017

Fundació
Catalunya
La Pedrera



Índex

1. Creem ocupació per a persones amb discapacitat o en risc d'exclusió social	3
2. Ajudem a les persones grans a millorar la seva qualitat de vida	4
3. Acompanyem els infants i adolescents a assolir l' èxit educatiu	5
4. Contribuïm a tenir els científics més ben preparats	7
5. Innovem en educació per fomentar la creativitat i la imaginació	8
6. Conservem espais naturals de gran valor social	9
7. Volem que Món Sant Benet sigui un centre de referència en alimentació	11
8. Promovem bons hàbits "perquè tothom mengi millor"	11
9. Fem recerca per millorar l' alimentació i els productes	12
10. Impulsem els artistes i joves a desenvolupar el talent creatiu	12
11. Contribuïm a tenir una societat amb pensament crític	13
12. Creiem en una cultura oberta a tothom	13
13. Sumem voluntaris per arribar més lluny i ajudar a més persones	14
14. Visió global	15
15. Balanç social ciutat de Barcelona	16
15.1 Impuls social	16
15.2 Accessibilitat a l'edifici de la Pedrera	18
15.3 Coneixement i recerca	19
15.4 Serveis educatius	20
15.5 Cultura	21

Creem ocupació per a persones amb discapacitat o en risc d'exclusió social

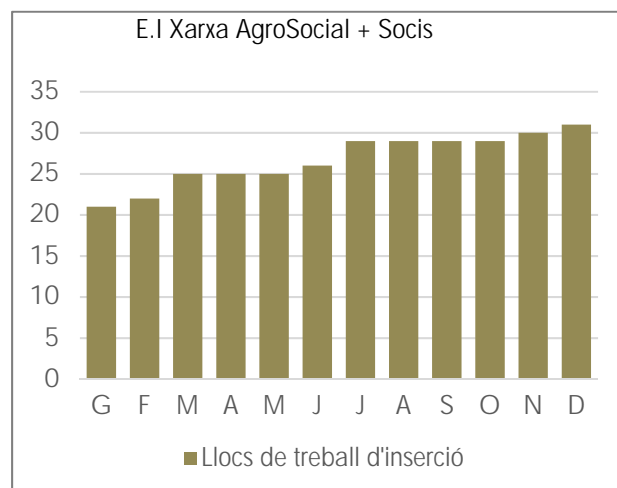
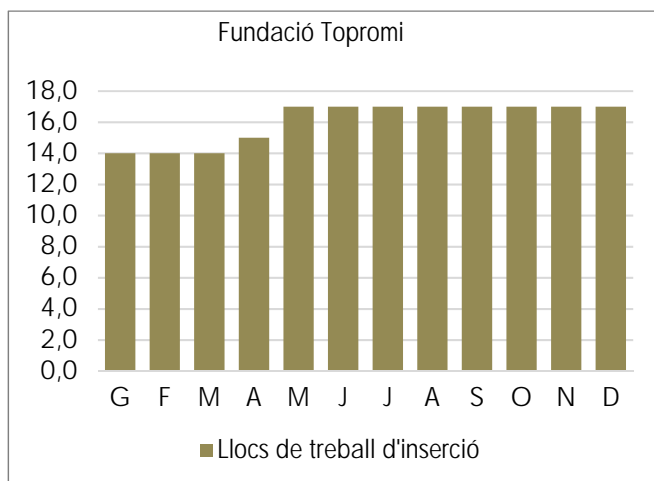
La Fundació Catalunya La Pedrera contribueix a construir una societat amb més oportunitats per a tothom. Per això la Fundació treballa perquè els joves i les persones amb dificultats tinguin un lloc de treball i s'integrin plenament en la nostra societat. La feina és el principal vector d'integració social. Per això, la Fundació ofereix solucions per **generar ocupació per a joves que es troben en risc d'exclusió i persones que tenen especials dificultats per accedir a un lloc de treball**, i en col·laboració amb altres entitats amb què comparteix el repte.

Creació de llocs de treball

Beneficiaris any 2017

	G	F	M	A	M	J	J	A	S	O	N	D
Llocs de treball	123	125	129	132	134	139	143	143	143	147	148	150
Cooperativa MANS (Sant Vicenç dels Horts)	26	28	31	31	31	36	39	39	39	42	43	44
Llocs de treball d'inserció ³	21	22	25	25	25	26	29	29	29	29	30	31
Llocs de suport	5	5	5	5	5	5	5	5	5	6	6	6
Inserció laboral en empreses	0	1	1	1	1	5	5	5	5	7	7	7
Horts de Sant Benet (FCLP)	3	3	3	4	4	4	5	5	5	6	6	7
Llocs d'inserció ³	2	2	2	3	3	3	4	4	4	5	5	6
Llocs de suport	1	1	1	1	1	1	1	1	1	1	1	1
Molí d'en Puigvert	6	6	6	6	6	6	6	6	6	6	6	6
Llocs d'inserció	5	5	5	5	5	5	5	5	5	5	5	5
Llocs de suport	1	1	1	1	1	1	1	1	1	1	1	1
Fundació Topromi	88	88	89	91	93	93	93	93	93	93	93	93
Llocs de treball d'inserció	14	14	14	15	17	17	17	17	17	17	17	17
Llocs de treball d'inserció ³	2	2	2	2	2	2	2	2	2	2	2	2
Personal de suport	15	15	15	16	16	16	16	16	16	16	16	16
Beneficiaris teràpia ocupacional	57	57	58	58	58	58	58	58	58	58	58	58

³ Llocs de treball a mitja jornada



Informació econòmica Cooperativa MANS

	G	F	M	A	M	J	J	A	S	O	N	D
Volum de facturació (acumulat) €	122.509	255.846	390.680	501.590	639.069	781.456	917.328	1.072.807	1.246.431	1.447.423	1.640.060	1.809.792
EBITDA (acumulat) €	-20.951	-14.045	-7.643	-6.671	-2.250	-4.760	-8.495	4.935	16.609	32.978	48.797	49.586
RESULTAT (acumulat) €	-18.469	-14.641	-11.204	-12.344	-10.695	-14.560	-19.227	-10.137	-2.440	8.969	19.931	16.220

Informació econòmica Fundació Topromi

	G	F	M	A	M	J	J	A	S	O	N	D
Volum de facturació Centre Especial de Treball (acumulat) €	35.030	53.777	78.034	110.384	135.882	182.758	182.758	251.579	289.728	325.938	366.200	454.887
EBITDA (acumulat) €	3.164	26.586	32.671	23.639	20.841	29.492	29.492	39.092	46.709	54.956	63.840	73.243
RESULTAT (acumulat) €	-335	19.586	22.171	9.639	6.841	8.492	8.492	11.092	15.209	19.956	25.340	32.579

Ajudem a les persones grans a millorar la qualitat de vida

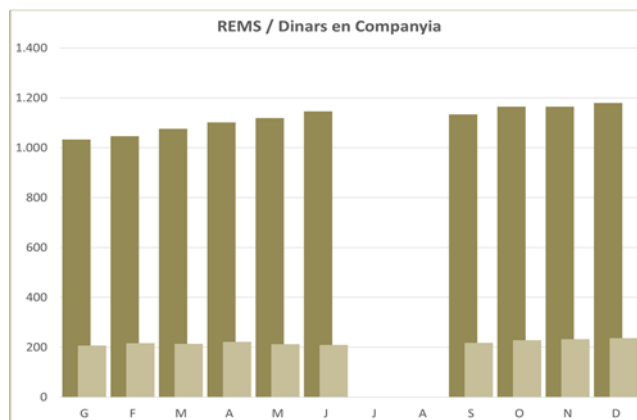
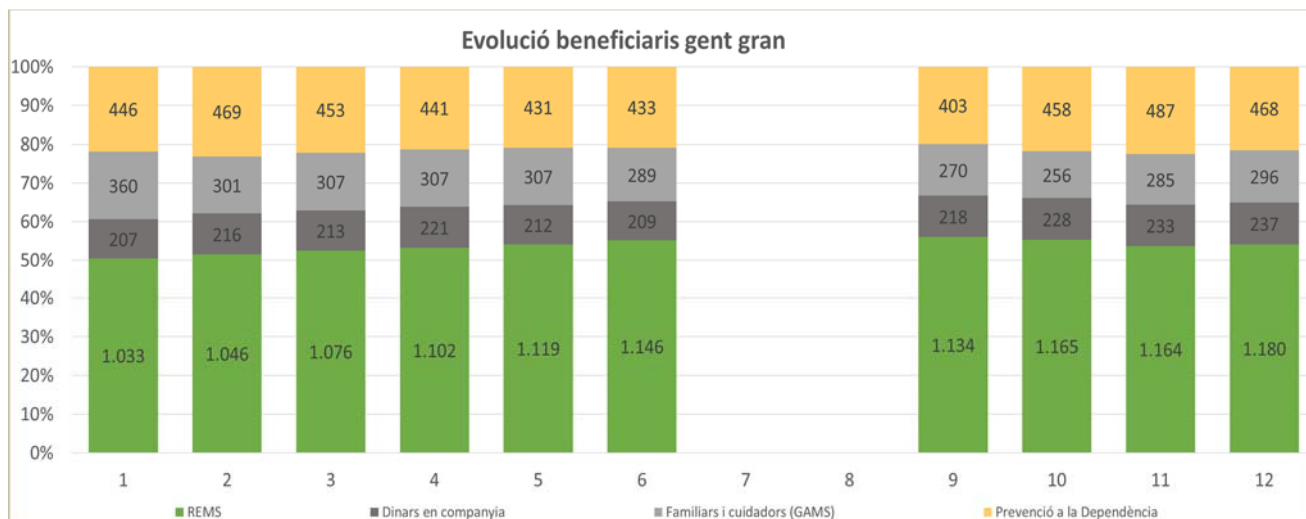
La Fundació Catalunya La Pedrera ajuda a les persones grans que comencen a tenir problemes de memòria i/o malalties pròpies del procés d'envelliment a **mantenir les seves capacitats i autonomia**. D'aquesta forma, s'aconsegueix que continuïn realitzant activitats de la vida diària tant de temps com sigui possible, cosa que contribueix al seu benestar emocional i en millorar la qualitat de vida.

Programes REMS, Dina en companyia i Prevenció de la Dependència

Beneficiaris any 2017

	G	F	M	A	M	J	J	A	S	O	N	D
Total Beneficiaris	2.046	2.032	2.049	2.071	2.069	2.077	0	0	2.025	2.107	2.169	2.181
1. REMS	1.033	1.046	1.076	1.102	1.119	1.146			1.134	1.165	1.164	1.180
2. Dina en companyia	207	216	213	221	212	209			218	228	233	237
3. Familiars i cuidadors (GAMS)	360	301	307	307	307	289			270	256	285	296
4. Prevenció de la dependència	446	469	453	441	431	433			403	458	487	468

	G	F	M	A	M	J	J	A	S	O	N	D
Total Ingressos	118.192	118.097	124.533	127.342	126.684	129.158	114.824	30.233	108.667	127.888	142.541	147.924
1. REMS	102.570	102.677	107.058	109.504	110.740	112.692	102.262	23.798	103.480	114.046	121.308	124.917
2. Dina en companyia	8.107	7.559	9.435	10.223	8.118	9.645	9.970	6.420	2.272	6.655	9.327	11.394
4. Prevenció de la dependència	7.515	7.861	8.040	7.615	7.826	6.822	2.592	15	2.915	7.187	11.906	11.613



Acompanyem els infants i adolescents a assolir l'èxit educatiu

Les dades de rendiment escolar a Catalunya assenyalen el fracàs escolar com un dels problemes socials de major gravetat i impacte. Davant d'aquest fet, agreujat per l'increment de famílies en situació de vulnerabilitat i la disminució dels recursos públics destinats a l'àmbit socioeducatiu, la Fundació Catalunya La Pedrera pren com un dels seus eixos de treball **contribuir a l'èxit educatiu**.

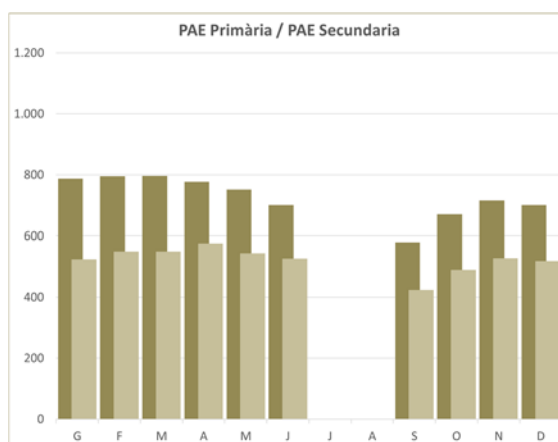
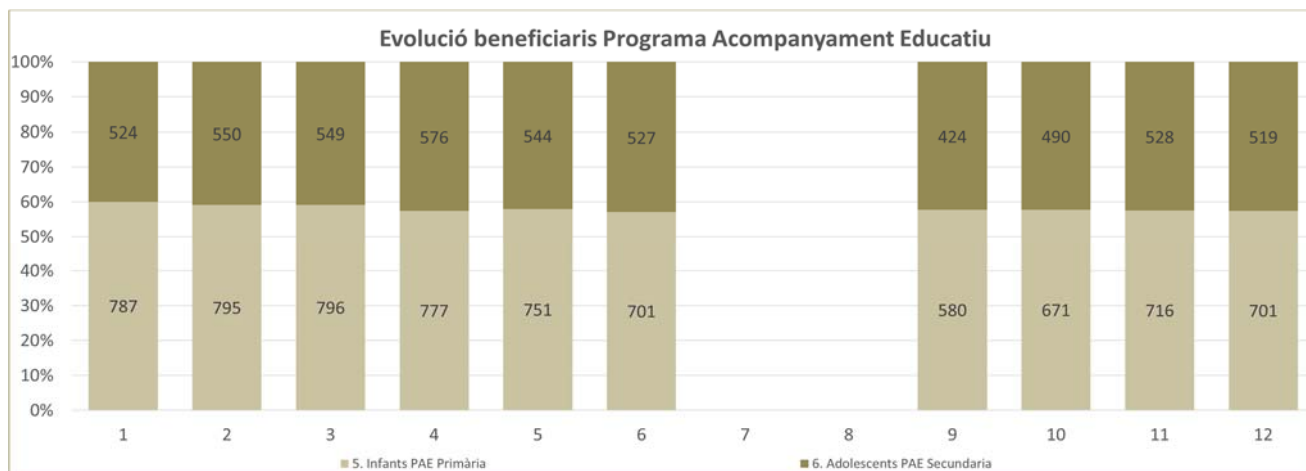
Programa d'Acompanyament Educatiu (PAE)

Acompanyem els joves en el seu procés educatiu, treballem per prevenir el fracàs escolar i l'abandonament prematur dels estudis, i per potenciar en els joves les habilitats i capacitats necessàries per facilitar el seu accés al món laboral.

Beneficiaris any 2017

	G	F	M	A	M	J	J	A	S	O	N	D
Total Beneficiaris	1.311	1.345	1.345	1.353	1.295	1.228	0	0	1.004	1.161	1.244	1.220
1. Infants PAE Primària	787	795	796	777	751	701			580	671	716	701
2. Adolescents PAE Secundària	524	550	549	576	544	527			424	490	528	519

	G	F	M	A	M	J	J	A	S	O	N	D
Total Ingressos	23.285	23.843	27.806	24.886	30.481	25.383	5.600	102	13.526	33.681	27.276	25.056
1. Infants PAE Primària	13.361	13.605	16.119	15.097	18.286	14.774	2.730	0	7.641	20.189	16.123	13.817
2. Adolescents PAE Secundària	9.923	10.239	11.687	9.790	12.196	10.609	2.870	102	5.885	13.493	11.153	11.239



Beques escolars i universitàries

Els nostres projectes aposten perquè cap alumne quedi enrere. En col·laboració amb diferents entitats repartides per tot el territori català, oferim uns programes de beques escolars, destinades a assegurar que tots els nens i nenes puguin tenir accés a l'educació, fins i tot als estudis superiors. Les beques cobreixen tot allò que pugui facilitar l'accés al coneixement i, doncs, l'accés a una oportunitat de futur, com oferir un espai on puguin fer els deures, el seguiment d'un tutor, unes ulleres, un llibre o un portàtil per poder seguir el ritme de la classe.

Beneficiaris any 2017

Beques escolars	272	Estudiants – en curs
Beques universitàries	12	Estudiants
Total	284	

Contribuim a tenir els científics més ben preparats

La ciència, la recerca i el desenvolupament del coneixement faran que el futur, individual i col·lectiu, sigui millor. La Fundació aposta per projectes que permeten **detectar, atraure i retenir el talent a Catalunya**, en col·laboració amb institucions científiques, donant a conèixer la feina dels centres de recerca, apropant la investigació al carrer i a les escoles, oferint oportunitats a joves científics perquè desenvolupin el talent, estimulant l'interès per les carreres científiques i la passió per les assignatures.

Impuls a les vocacions científiques i la recerca

Volem fomentar l'excel·lència, captar i retenir el talent, tant en l'àmbit de l'educació obligatòria com en els estudis universitaris, els postgraus i la recerca. Els programes d'atracció del talent científic formen una bona part del treball. Per això, programes innovadors que afavoreixin l'interès per les assignatures científiques i per a la recerca són una prioritat.

En l'etapa universitària, donem suport als estudiants que comencen la universitat i als que inicien programes de postgrau a fi de promoure el talent i reconèixer l'excel·lència. Amb el format de premis, concursos o ajuts oferim oportunitats a joves catalans perquè puguin accedir als estudis universitaris del seu interès, cursar la carrera o accedir a fer un màster o un programa de doctorat a les universitats catalanes.

Impulsem la recerca perquè continuï creixent i perquè el nostre país sigui capaç d'atraure i desenvolupar talent. Projectes i col·laboracions en àmbits diferents que permeten d'una manera o altra captar i retenir el talent.

Beneficiaris any 2017

Foment de les vocacions científiques		
Joves i Ciència	146	Estudiants (Fase 1/2/3)
Fellows Joves i Ciència	320	Participants
Professors i Ciència	275	Professors
Bojos per la Ciència	201	Estudiants
Què, qui, com?		
Barcelona International Youth Science Challenge (BIYSC)	88	Estudiants
Ciència After Work	250	Assistents
MIT Global Teaching Lab (12 escoles)	2.250	Estudiants
	3.530	
Impuls a la recerca		
Màsters d'Excel·lència	53	Estudiants
Programa Talents	8	Professionals
Beques de doctorat URV-Marie Curie	7	Estudiants
Màster BIST	15	Estudiants
Càtedra Ignacio Cirac	930	Participants
Exporecerca Jove	2	Estudiants premiats
Premi de recerca al batxillerat Tarragonès	6	Premiats
Premi Vanguardia de la Ciència	228	Assistents
	1.249	
Total	4.779	

Formació universitària mediambiental

Dins de la línia d'educació i sensibilització ambiental, oferim la possibilitat als estudiants universitaris de poder realitzar treballs d'investigació en els espais naturals que gestiona la Fundació, de forma especial a la Muntanya d'Alinyà i a MónNatura Pirineus.

Beneficiaris any 2017

Campus UAB Alinyà (i MónNatura Pirineus)	
Estudiants	230
Visites diàries (inclou visites tècniques d'altres universitats i col·legis professionals)	487
Becaris en pràctiques	20
Total	250

Innovem en educació per fomentar la creativitat i la imaginació

La Fundació Catalunya La Pedrera **promou la igualtat d'oportunitats i vol oferir oportunitats a joves que estan en risc** de sortir del sistema, perquè garantint la seva formació també es garanteix un millor futur per a ells i per al país. La Fundació col·labora amb institucions de gran prestigi perquè les escoles engeguin projectes innovadors que marquin una diferència en el procés d'aprenentatge dels alumnes i que despertin l'interès per saber més.

A més, la Fundació ofereix en els seus equipaments un conjunt d'activitats que constitueix **l'experiència educativa més avançada del país**.

Escoles Tàndem

Col·laborem amb institucions de gran prestigi per assegurar que les escoles engeguin projectes innovadors que marquin una diferència en el procés d'aprenentatge dels alumnes i que despertin l'interès per saber més. Els nostres projectes asseguren l'atenció a la diversitat, la innovació pedagògica i el desenvolupament professional dels professors de les escoles a qui s'ofereix un programa de formació de gran qualitat que revertirà en l'aprenentatge de l'alumne.

Beneficiaris any 2017

Escoles Tàndem		
Alumnes	4.349	Segons dades dels centres
Professors	403	Segons dades dels centres
Total	4.752	

Serveis educatius

Oferim una proposta didàctica per als centres educatius amb l'objectiu que els escolars adquireixin coneixements i experiències a través d'activitats vivencials i sorprenents, concebudes i dissenyades en el llenguatge que desperta l'interès dels infants i joves d'avui, amb recursos tecnològics interactius, que presenten els continguts d'una manera original, moderna, suggeridora i enriquidora. Un estil educatiu absolutament nou que permet acostar-se a la història, a la cultura, a la natura i al patrimoni a través d'activitats que fomenten la creativitat, la imaginació, la participació i l'intercanvi.

Beneficiaris any 2017

Serveis educatius	
La Pedrera	32.372
Món Sant Benet	36.058
MónNatura Pirineus	8.161
MónNatura Delta de l'Ebre	5.476
Total	82.067

Col·legi Oms i de Prat

Beneficiaris any 2017

Col·legi Oms i de Prat	685
------------------------	-----

Conservem espais naturals de gran valor social

Conservem i protegim gairebé 160.000 hectàrees, ja sigui en custòdia o en propietat, el que ens converteix en l'entitat privada de conservació de la natura més important a Espanya i una de les més destacades a Europa. Són **espais de gran vàlua ecològica i paisatgística i d'interès especial per ser protegits** perquè podrien ser alterats per activitats poc respectuoses.

Centres d'educació ambiental

Beneficiaris any 2017

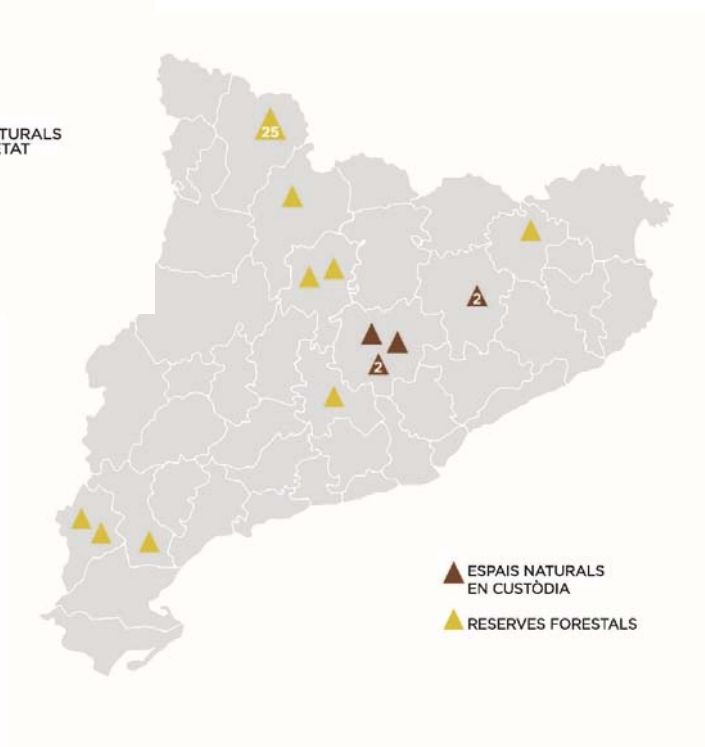
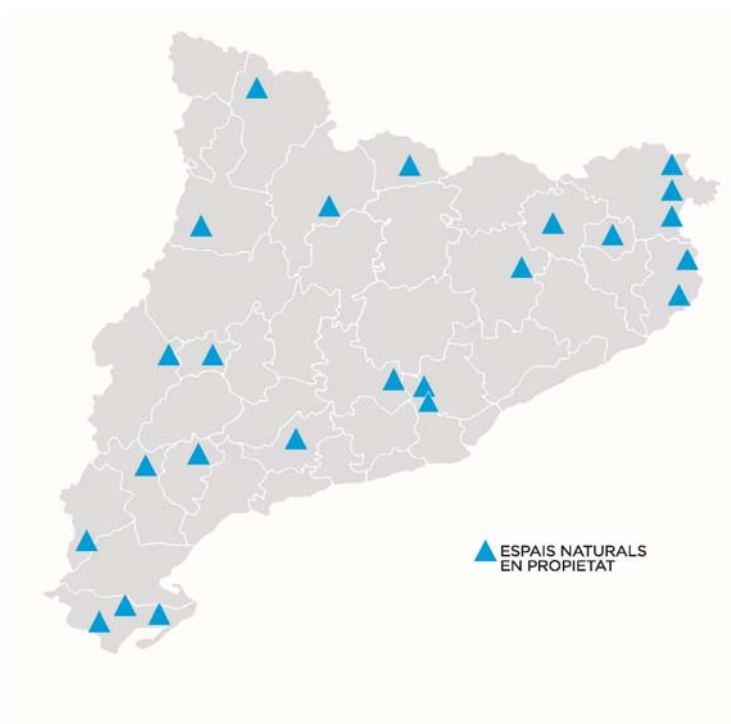
Equipaments	63.707	
MónNatura Pirineus	10.031	
Persones allotjades	4.385	12.126 pernотacions
Visitants del centre	1.870	
Persones en activitats de mig dia	3.339	
Altres (actes, cursos, jornades...)	437	
MónNatura Delta	26.502	
Rectoria d'Alinyà	2.253	
Masieta de Mont-Rebel	20.152	
Montserrat-Can Maçana	4.769	
Col·laboracions	270	
Col·laboracions	270	

Xarxa d'Espais Natura

Visitants 2017		
Mont-rebei	95.968	Espais amb dades de comptadors de visitants.
Puigventós	35.021	
Alinyà	1.764	
Arnes*	23.900	

Tavertet*	19.200	Espais que actualment no tenen eco-comptadors, però n'han tingut o estudis de freqüentació (dades molt fiables)
Can Maçana*	52.900	
La Tancada*	17.400	
Estany d'Ivars*	35.800	
Mig de Dos Rius*	14.100	
Can Morgat*	47.800	
Sebes*	5.000	
Congost de Fragnerau*	11.900	
Bosc de Vilalta*	1.500	Espais sense comptador de visitants ni estudis de freqüentació.
Ter Vell*	5.000	
Bosc de Tosca*	6.000	
Can Puig de Fitor*	15.000	
Can Roca-Els Blaus*	4.000	
L'Alfacada*	20.000	
Oliveres de l'Arion*	2.000	
Total visitants	414.253	

* Dades estimades



Volem que Món Sant Benet sigui un centre de referència en alimentació

Impulsem la conversió de Món Sant Benet en un centre de referència internacional en alimentació, en què es generin activitats i experiències coherents amb els valors de la Fundació. També **un centre de coneixement que ha de permetre crear nova ocupació i afavorir la inclusió social**. Un projecte ambiciós, il·lusionant i transformador.

Xarxa de Productors Associats

La Fundació impulsa un nou programa a l'entorn de la producció d'aliments i el suport a la pagesia. Els objectius són protegir i millorar els paisatges agraris productius de l'entorn metropolità, de forma que esdevinguin més endreçats i saludables ambientalment; crear noves oportunitats de feina per als qui més ho necessiten, persones joves o amb discapacitat; i produir una alimentació més sana i sostenible, tant en el temps com en el respecte a la capacitat productiva del territori.

Beneficiaris any 2017

Xarxa de Productors Associats	10
Pagesos adherits	10

Accions formatives	131
Màster d'envelliment	26
Bojos per la salut i l'alimentació	60
Tallers de dietes especials	20
Study abroad	25
Total	141

Promovem bons hàbits "perquè tothom mengi millor"

La Fundació Catalunya la Pedrera, amb la **Fundació Alícia** com a referent, contribueix a millorar l'alimentació de les persones i en conseqüència la seva qualitat de vida, tant present com futura. Investigar i fomentar la cuina i la bona alimentació és una fórmula d'inversió en salut per a la societat, per aconseguir que les persones puguin viure amb un benestar superior i autonomia el màxim temps possible. L'objectiu és **que tothom mengi millor -més bo, més sa i més sostenible-**, acceptat en funció de les cultures i les tradicions i adaptada a qualsevol situació de vida de les persones.

Beneficiaris any 2017

Educació i promoció de bons hàbits	3.386
Programa TAS (Tu i Alícia per la Salut)	1.853
Ayuda en acció	750
Col·legi Oms i de Prat	768
Càritas-curs de cuina per a treballadores de la llar	15
Millora de la restauració col·lectiva i social	6.995
Hospital de Sant Joan de Déu de Barcelona	3.345
Menjadors escolars	3.650

Àlicia't i jornada de salut	2.900
Festa Àlicia't	2.680
Jornada de salut Àlicia't	220
Tallers específics sobre alimentació	3.316
Cultura i alimentació	278
Cuina lírica. Repertoris i receptaris clàssics	141
Alimenta els sentits! Un viatge pel pa, el vi i l'oli!	137
Total	16.875

Fem recerca per millorar l'alimentació i els productes

Les persones són el focus de la feina feta a la Fundació Àlicia. S'investiga per millorar l'alimentació, amb especial atenció a les restriccions alimentàries i altres problemes de salut; es fomenten els hàbits alimentaris correctes, **i es posa en valor el patrimoni alimentari i gastronòmic dels territoris**. Es col·labora amb actors que intervenen en algun punt del procés alimentari: productors primaris, emprenedors, indústria, universitats, hospitals i centres de recerca. Es treballa tant els productes i la forma de preparar-los com el desenvolupament d'eines, programes i solucions de tots tipus que ajudin a tothom.

Beneficiaris any 2017

Benvinguts a pagès	15.400
---------------------------	---------------

Impulsem els artistes i joves a desenvolupar el talent creatiu

Per a la Fundació Catalunya La Pedrera, donar suport a la creació suposa obrir portes a diferents col·lectius. D'una banda, **donar impuls als joves creadors per oferir i mostrar el seu talent**. I, per una altra, oferir i facilitar l'accés a la cultura a d'altres col·lectius per acompanyar-los en aquest camí de formació, coneixement i creixement personal. Durant l'any 2017, la Fundació ha pogut donar suport a 458 artistes i joves creadors.

Beneficiaris any 2017

Música	9.142
Residències musicals a la Pedrera	992
Nits d'Estiu al terrat de la Pedrera	7.005
Concert de Nadal: The Gramophones Allstars Big Band	275
PedreraArtlab, programa d'interrelacions artístiques	870
Arts escèniques	713
Noves Escenes a La Pedrera	368
Dansa Ara a La Pedrera	345
Total	9.855

Contribuim a tenir una societat amb pensament crític

La Fundació Catalunya La Pedrera es proposa crear àmbits de trobada per **reflexionar a l'entorn de temes que ens interpel·len per la seva universalitat**, temàtiques ens comprometen i ens fan actuar. Aquest és l'objectiu de les Converses a la Pedrera i d'altres cicles.

Beneficiaris any 2017

Pensament crític	1.176
Converses a la Pedrera	900
Acció & Reflexió	129
Altres debats i conferències	147
Total	1.176

Creiem en una cultura oberta a tothom

Una societat culta és una societat més rica i per això la Fundació Catalunya La Pedrera treballa en diferents àmbits, per **apropar la cultura al major nombre possible de persones**.

Beneficiaris any 2017

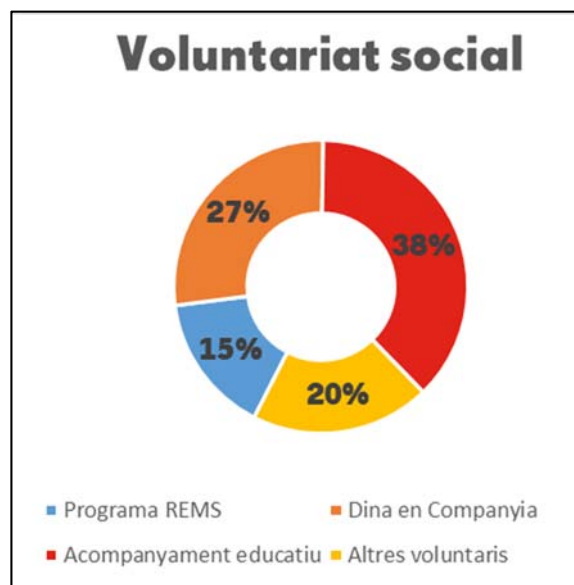
Exposicions	182.327
Oteiza. La desocupació de l'espai (1 de gener)	1.225
Frederic Amat. Zoòtrop	121.712
Joan Ponç. Diàbolo	52.314
Activitats paral·leles	117
Exposició itinerant. Toni Catany. Casal Solleric de Palma	6.959
Activitats accessibles	102
Activitats familiars	1.645
Festa Pallasso a La Pedrera. Memorial Joan Busquets	364
La Màgia del Nadal	252
Un Cau de mil secrets	1.029
Els colors de la terra (projecte multidisciplinar a la façana de la Pedrera)	4.500
Cinema	3.355
Hemeroteca de Tarragona	17.281
Col·laboracions diverses	543
Total	209.753

Sumem voluntaris per arribar més lluny i ajudar a més persones

La Fundació Catalunya La Pedrera obre alguns dels seus projectes, especialment en el camp social i en el mediambiental, a la participació del voluntariat perquè creu que la seva participació amplifica els efectes positius de les accions endegades.

Voluntariat social

Voluntariat social	Nombre beneficiaris 2017
Programa REMS	47
Dina en Companyia	83
Acompanyament educatiu	114
Altres voluntaris	60
Pràcticums	
Programa REMS	60
Acompanyament educatiu	39
Total Beneficiaris	403



Voluntariat ambiental

Programa voluntariat/becaris	Participants	Hores
Voluntaris	244	1.905
Total	244	1.905

Visió global de la Fundació Catalunya La Pedrera

Impacte social

La Fundació Catalunya La Pedrera avalua l'impacte en el conjunt de la societat dels seus projectes i, en general, de tota la seva activitat. La unitat de mesura bàsica són les persones a les quals arriba la seva acció, ja sigui de forma directa o de forma més difusa, i que es classifiquen en dues categories:

- **Beneficiaris** són les persones que participen en els projectes i programes promoguts per la Fundació i les que assisteixen i prenen part en les activitats culturals i educatives de l'entitat.
- **Usuaris** són les persones que visiten l'edifici de la Pedrera i la Xarxa d'Espais Natura, i les que utilitzen els serveis d'hoteleria i restauració de Món Sant Benet.

IMPACTE SOCIAL	
	2017
BENEFICIARIS	
Creem ocupació per a persones amb discapacitat o en risc d'exclusió social	150
Ajudem a les persones grans a millorar la seva qualitat de vida	2.181
Acompanyem els infants i adolescents a assolir l'èxit educatiu	1.504
Contribuim a tenir els científics més ben preparats	5.029
Innovem en educació per fomentar la creativitat i la imaginació	87.504
Conservem espais naturals de gran valor social	63.977
Volem que Món Sant Benet sigui un centre de referència en alimentació	141
Promovem bons hàbits "perquè tothom mengi millor"	16.875
Fem recerca per millorar l'alimentació i els productes	15.400
Impulsem els artistes i joves a desenvolupar el talent creatiu	9.855
Contribuim a tenir una societat amb pensament crític	1.176
Creiem en una cultura oberta a tothom#	209.753
Sumem voluntaris per arribar més lluny i ajudar a més persones	647
	414.192
	#
USUARIS	
	#
Xarxa d'Espais Natura#	414.253
La Pedrera	925.054
Món Sant Benet	107.038
#	1.446.345#
#	#
TOTAL	1.860.537

Impuls social

Beneficiaris a la ciutat de Barcelona a 31 de desembre:

PROJECTE	BREU EXPLICACIÓ	BENEFICIARIS
EspaiSocials FCLP		
BCN – Borrell	<ul style="list-style-type: none"> Projectes en curs: REMS, Grups d’Ajuda Mútua i Prevenció de la Dependència. 	146
BCN – Gràcia	<ul style="list-style-type: none"> Projectes en curs: REMS, Prevenció de la Dependència, Grups d’Ajuda Mútua, PAE Primària i Secundària i Dina en Companyia. El programa Dina en Companyia és una col·laboració amb els Serveis Socials de l’Ajuntament de Barcelona, amb qui també es realitza el programa “Temps nostre”, adreçat a persones en situació de fragilitat que viuen soles. Conveni amb associació ADAPDIS, per la inserció de persones amb disminució psíquica, amb tallers de cuina i d’informàtica. Cessió d’espai a Grup Atra, adreçada a persones amb malaltia mental, per realització de taller de cuina i de millora d’hàbits alimentaris. 	226
BCN - La Verneda	<ul style="list-style-type: none"> Projectes en curs: REMS, Grups d’Ajuda Mútua, Prevenció de la Dependència i PAE Primària i Secundària. Acord amb Serveis Socials districte que deriva i beca a adolescents participants al PAE. 	112
BCN – Montbau	<ul style="list-style-type: none"> Projectes en curs: REMS, Grups d’Ajuda Mútua, Prevenció de la dependència, Dina en Companyia, PAE Primària i Secundària. Conveni col·laboració amb Associació de Veïns de Montbau especialment per la dinamització del Dina en Companyia. Cessió d’espai al Districte d’Horta Guinardó per la realització de tallers adreçats a gent gran activa, a demanda de l’Associació de Veïns. Cessió d’espai al Districte d’Horta Guinardó per al projecte de dinamització, socialització i de prevenció de la solitud de les persones grans del barri de Montbau, en col·laboració amb l’AAVV. 	176
BCN – Prosperitat	<ul style="list-style-type: none"> Projectes en curs: REMS, Grups d’Ajuda Mútua, Prevenció de la Dependència, PAE Primària i PAE Secundària. Acord amb Serveis Socials districte que deriva i beca infants i adolescents participants al PAE. 	148
BCN – Raval	<ul style="list-style-type: none"> Projectes en curs: REMS, Grups d’Ajuda Mútua, Dina en Companyia, PAE Primària i PAE Secundària. Col·laboració amb IDIBAPS (Hospital Clínic) per la realització d’un assaig clínic SCD-WELL, sobre l’efecte de la meditació i la educació per la salut. Conveni col·laboració amb Casal d’Infants del Raval, amb qui es desenvolupa els programa ReforçART, programa conjunt adreçat a infants del primer cicle de Primària. Conveni amb Serveis Socials del districte del Raval per al reforç educatiu d’adolescents de Secundària (Projecte 	143

	<p>Seguim!), en col·laboració amb la Fundació Presme i el Consorci d'Educació de Barcelona.</p> <ul style="list-style-type: none"> – Conveni amb Serveis Socials del districte per la promoció d'hàbits alimentaris saludables, adreçat a famílies. – Col·laboració amb l'espai Dona't, Taller de cuina per dones en risc d'exclusió social. – Col·laboració amb l'entitat El lloc de la Dona, Tallers de formació ocupacional per dones que han exercit la prostitució. 	
BCN – Sagrada Família	<ul style="list-style-type: none"> – Projectes en curs: REMS, Grups d'Ajuda Mútua, Prevenció de la dependència i Dina en Companyia. 	190
BCN – Sants	<ul style="list-style-type: none"> – Projectes en curs: REMS, Grups d'Ajuda Mútua, Prevenció de la dependència, PAE Primària i PAE Secundària. – Inici del programa Dina en Companyia. – Acord amb Serveis Socials districte que deriva i beca infants i adolescents participants al PAE. – Conveni col·laboració amb Associació JOIA per desenvolupament d'un servei d'accés al món laboral de persones amb malaltia mental (projecte Bitàcola Joves). 	109
EspaiSocials cedits	La Fundació assumeix les despeses de propietat	
APSOCECAT	<ul style="list-style-type: none"> – Associació Catalana Pro Persones Sordcegues, amb o sense discapacitats afegides i llurs famílies: l'objectiu d'aquesta entitat es que les persones amb sordceguesa tinguin el màxim d'autonomia i control de les seves vides. 	114
Centre d'Atenció Especialitzada Oràlia	<ul style="list-style-type: none"> – Aquest centre té per objectiu la educació i rehabilitació de persones majors de 18 anys amb greu discapacitat física i intel·lectual. 	21
Socio Sanitaris	La Fundació assumeix les despeses de propietat	
Centre de Diàlisi i Recerca Aplicada Clínic de Barcelona	<ul style="list-style-type: none"> – Es tracta d'un espai ampli i confortable, amb butaques adaptables, televisió multimèdia, gimnàs i consell dietètic, on conviuen assistència (20 punts d'assistència), innovació, recerca i noves tecnologies per atendre de forma integral al pacient renal crònic. 	120
CSSiR Vall D'Hebron	<ul style="list-style-type: none"> – Centre socio sanitari, residència assistida, centre de dia i hospital de dia. Disposa de 245 places, de les quals 93 són concertades amb l'Administració. 	194
Hospital de dia del Raval	<ul style="list-style-type: none"> – Hospital de dia per persones amb malalties neurodegeneratives. Disposa de 50 places públiques. 	86
Hospital de dia Pere Virgili	<ul style="list-style-type: none"> – Hospital de dia per persones amb malalties neurodegeneratives. Disposa de 27 places públiques. 	82

TOTAL	1.867
--------------	--------------

Accessibilitat a l'edifici de La Pedrera

Accessibilitat física

Persones amb mobilitat reduïda (persones en cadira de rodes, accidentats amb croses, embarassades, persones grans..)

Les característiques i la morfologia de l'edifici fan recomanable visitar-lo amb acompanyament.

- El **terrat** és un espai amb molts desnivells. Els usuaris de cadira de rodes poden estar-se en una plataforma que troben en sortir de l'ascensor. Des d'aquí poden gaudir d'una visita general del terrat.
- A les **golfes**, on es visita l'exposició permanent, hi ha rampes.
- El **Pis** es pot visitar sense problema amb cadira de rodes.
- A la **sala d'exposicions** s'hi accedeix des de l'entrada, a peu pla, des del pati del Passeig de Gràcia, i amb ascensor al visitant. Dins la sala s'hi troba un remuntador d'escaleres per accedir al vestíbul de recepció.
- A l' **Auditori** i la **sala Gaudí** s'hi accedeix a través de la rampa original de les antigues cotxeres.
- Hi ha **lavabos adaptats** a la planta baixa, al pis i a la sala d'exposicions.
- A la **botiga-llibreria** s'hi pot accedir internament per una rampa.

Accessibilitat visual

Persones cegues

Exposició permanent / Exposicions temporals / Activitats

Persones amb visió reduïda

Exposició permanent / Exposició temporals

Accessibilitat auditiva

Persones sordes signants

Activitats / Exposicions temporals

Persones sordes oralistes

Activitats / Exposicions temporals / Exposicions permanent

Coneixement i recerca

Beneficiaris a la ciutat de Barcelona a 31 de desembre:

Programes gener-desembre 2017	Nº de participants	Comentaris
Educació		
Escoles Tàndem		
Alumnes	2.623	Segons dades dels centres
Professors	238	Segons dades dels centres
Beques escolars	183	Estudiants – en curs
Joves i Ciència	112	Estudiants (Fase 1/2/3)
Fellows Joves i Ciència	256	Participants
Professors i Ciència	270	Professors
Bojos per la Ciència	151	Estudiants
Bojos per la Salut i l'alimentació	51	Estudiants
Barcelona International Youth Science Challenge (BIYSC)	31	Estudiants
	3.915	
Universitats i recerca		
Beques universitàries	6	Estudiants
Programa Talents	2	Professionals
Càtedra Cirac	930	Participants
Màster BIST	15	Estudiants
Màsters d'Excel·lència	45	Estudiants
	998	
Pensament		
Ciència After Work	250	Assistents
Converses a la Pedrera	900	Assistents
	1.150	
Col·laboracions		
Educació		
Exporecerca Jove	1	Estudiants premiats
Premi Vanguardia de la Ciència	228	Assistents
	229	
MIT Global Teaching Lab		
12 escoles	1.000	Estudiants
	1.000	
Total	7.292	

Serveis educatius

La Fundació Catalunya La Pedrera ofereix una proposta didàctica per als centres educatius amb l'objectiu que els escolars adquireixin coneixements i experiències a través d'activitats vivencials i sorprenents, concebudes i dissenyades en el llenguatge que desperta l'interès dels infants i joves d'avui.

La proposta de la fundació constitueix actualment l'experiència educativa més avançada de Catalunya: recursos tecnològics interactius, que presenten els continguts d'una manera original, moderna, suggeridora i enriquidora.

Un estil educatiu absolutament nou que permet acostar-se a la història, a la cultura, a la natura i al patrimoni a través d'activitats que fomenten la creativitat, la imaginació, la participació i l'intercanvi.

Gener a desembre 2017*	
Equipament	Alumnes participants
La Pedrera	11.006

**Càlcul per estimació a partir de dades de períodes precedents: alumnes de Barcelona són el 34% del total d'alumnes participants en els Serveis Educatius de La Pedrera*

Cultura

Beneficiaris a la ciutat de Barcelona a 31 de desembre

Projecte	Breu explicació	Beneficiaris	Observacions
Música	Ambit de referència de l'actuació cultural de la Fundació que amb diversos programes incideix en tot tipus d'estils i gèneres musicals amb el comú denominador de l'impuls al talent creatiu jove.		
Residències musicals a La Pedrera	Programa específic de música clàssica, que dona suport als joves intèrprets de gran talent interpretatiu incentivant la creativitat i oferint una temporada estable de concerts a La Pedrera com a plataforma d'impuls professional.	992	<i>El concert de novembre es va haver de posposar fins a febrer 2018 per indisposició de l'intèrpret</i>
La Pedrera ArtLab	Proposta que posa en relació els grups musicals emergents de l'escena independent amb joves creadors, instituts, escoles i universitats de referència en les diverses disciplines artístiques. Cada concert és el resultat de la interconnexió entre la música i diferents disciplines artístiques que posem en relació a cada sessió, fruit d'un procés d'investigació, innovació i creació.	870	<i>Amb aquest projecte, la Fundació impulsa els joves creadors i potencia el talent, la creativitat i la versatilitat amb una proposta única i diferencial</i>
Nits d'estiu al terrat de La Pedrera	Suggestiva proposta que combina música de jazz al terrat amb visita a l'espai Gaudí i copa. És programa de referència per a públic local i estranger, obté beneficis econòmics nets i un important retorn en imatge institucional.	7.005	
Concert de Nadal amb The Gramophone All Stars Big Band	La Pedrera ha acollit enguany al grup barceloní The Gramophone Allstars Big Band on van presentar temes del seu nou disc, punt de trobada entre el soul, el jazz i els ritmes jamaicans.	275	
Activitats familiars i escolars	La Fundació fa arribar la cultura a tots els públics, i per tal de cultivar el gust i el criteri des de la infància, produeix programes específics per a les famílies en què s'utilitzen els llenguatges que són propis per a cada edat. Es complementa la tasca que fan els Serveis educatius, i es compta amb la seva col·laboració per a activitats concretes dins de les festes temàtiques.		
Festa Pallasso a La Pedrera. Memorial Joan Busquets	Festa temàtica que durant un dia omple diversos espais de La Pedrera d'activitats divertides i educatives entorn del món dels pallassos: espectacles, jocs, tallers, etc.	364	
La màgia del Nadal a La Pedrera	Festa temàtica que durant una tarda omple diversos espais de La Pedrera d'activitats divertides i educatives entorn del Nadal amb espectacles de màgia, teatral, jocs, tallers, etc.	252	
Un cau de mil secrets	Musical adreçat enguany a públic escolar que amb música de Joan Vives i llibret de Piti Español explica la història fantàstica d'un manobre que adormint-se durant la construcció de la Pedrera fa un viatge en el temps de 100 anys.	1.029	

Activitats accessibles			
Els sostres de La Pedrera: els cels rasos	Activitat que permet conèixer els secrets dels cels rasos a través de la descoberta tàctil de reproduccions úniques creades en exclusiva per aquesta ocasió. Inclou experimentar amb les eines que es van fer servir per la creació dels cels rasos i la creació de formes geomètriques sobre material voluble solidificable. Aquesta activitat és també accessible per a persones cegues i/o amb baixa visió.	34	
Concert de folk català amb El Pont d'Arcalís	De la mà dels membres del grup El Pont d'Arcalís, màxim referent de la música folk de les comarques pirinenques, es presenta un concert accessible amb una part introductòria i un discurs entenedor que finalitza amb una descoberta tàctil que mostra tota la varietat dels instruments del folk català. Aquesta activitat és també accessible per a persones cegues i/o amb baixa visió i per a persones sordes signants.	68	
Activitats pensament	La línia iniciada amb Converses a La Pedrera, com a espai propi de pensament crític i de reflexió cultura, té un públic consolidat i una projecció internacional. La proposta analitza el present a través de la mirada de personalitats destacades a nivell internacional però també s'han impulsat cicles de debats temàtics amb figures destacades del nostre país.		
Acció & Reflexió	Tercera edició del cicle de debats, en el marc de les Converses a La Pedrera, amb destacades personalitats de la cultura i la societat catalanes. L'objectiu és parlar a l'entorn de temes que ens interpel·len personalment i ens fan actuar i reflexionar.	129	
Mirades d'arquitectes: Domènech i Montaner, Gaudí i Puig i Cadafalch	Amb motiu de l'Any Puig i Cadafalch, des de la fundació vam voler adherir-nos a aquesta efemèride amb l'organització d'una taula rodona sobre l'empremta dels tres grans arquitectes icònics i coetanis. De la mà de professionals directament implicats en processos d'estudi i restauració de les seves obres més singulars, ens vam endinsar en el seu llegat i les seves influències de d'una visió contemporània.	85	
Arts escèniques	Amb programes que impulsen el talent creatiu que experimenta i innova, la Fundació es situa en la centralitat de l'escena més avançada, tot donant suport a la producció i exhibint els imprescindibles per entendre l'escena actual. Eficax tasca divulgativa: des de La Pedrera s'arriba a tot tipus de públic amb inquietuds culturals i socials.		
Noves escenes a La Pedrera	Cicle teatral que aposta per l'escena contemporània més creativa, la que explora les noves formes i interrelaciona diferents disciplines artístiques; una mirada de joves autors contemporanis a la realitat social actual.	368	

Dansa Ara a La Pedrera	Programa de producció i divulgació de la dansa contemporània que descobreix el talent més jove, dóna suport creatiu a l'emergent reconegut i mostra la feina dels grans coreògrafs reconeguts amb cinc propostes seleccionades amb la col·laboració de Mercat de les Flors-El Graner i Fira Tàrraga. Fomenta la creació entre els més joves.	345	
La Pedrera: cultura i alimentació	enguany s'ha incorporat la presència d'activitats entorn la cultura de l'alimentació a La Pedrera tot programant un conjunt d'activitats que posen en relleu la relació entre cuina i diferents manifestacions artístiques, tot fent especial incidència en els aspectes culturals antropològics de l'alimentació.		
Cuina lírica. Repertoris i receptaris clàssics	Diàleg multidisciplinar de la mà del xef de la Fundació Alicia Jaume Biarnés, i del musicòleg Xavier Chavarría, en el que demostracions de cuina en viu de receptes "operístiques" s'alternen amb les explicacions que les contextualitzen històricament i amb peces musicals interpretades per la soprano Beatriz Jiménez, el tenor Albert Deprius i el pianista Ricardo Estrada.	141	
Alimenta els sentits! Un viatge poètic del pa, l'oli i el vi	Tastos i lectures per endinsar-se a través de tots els sentits en la descoberta de la triada mediterrània. El pa, l'oli i el vi esdevindran protagonistes a La Pedrera d'un recorregut sensorial únic guiat amb la col·laboració de l'actor Pep Planas.	52	
Grans espectacles- instal·lacions artístiques	En el marc de les festes de Barcelona, la Fundació produeix i programa espectacles populars a la façana de la Pedrera que interactuen amb l'edifici i tenen la interacció de diferents disciplines artístiques amb l'arquitectura.		
Els colors de la terra	Es un espectacle de gran format a la façana de La Pedrera-Casa Milà obert a tot el públic. Aquesta creació, era i dirigida per Lluís Danés, amb música de Xavi Lloses. Els colors de la terra és un cant ple de colors, olors, d'expressions, d'emocions i de sentiments on el mapping, la llum i la música en viu van interactuar amb l'arquitectura de Gaudí.	4.500	
Activitats paral·leles a les exposicions			
Conferència esqueixada Baró d'Ével i Frederic Amat	Acció performativa ideada expressament en ocasió de l'exposició "FREDERIC AMAT_ZOÓTROP", on l'univers poètic de la reconeguda companyia de circ contemporani Baró d'Ével s'endinsarà al exuberant i original imaginari vital i artístic de Frederic Amat. Dos universos creatius en una mateixa escena en una acció única plena d'imatges, sons i pintura.	117	
Col·laboracions diverses	La Fundació se suma a alguns dels grans esdeveniments i festivals descentralitzats que es realitzen a Barcelona: acull i coprodueix les activitats que es desenvolupen a La Pedrera.		

Pianos al carrer	Es participa en la iniciativa del concurs internacional Maria Canals que omple de pianos els carrers de Barcelona posant-ne un a la porta de la Pedrera i convidant a tocar als alumnes destacats de totes les escoles de música superiors de Barcelona.		<i>Activitat no quantificable perquè no es pot comptabilitzar les persones que al llarg del dia han tocat i han escoltat música, però el nombre d'estudiants que han vingut a tocar de les escoles de música és 27.</i>
Apadrina un piano	La Fundació col·labora amb el projecte de l'ESMUC per renovar el seu parc d'instruments, aollint a La Pedrera el concert dels artistes padrins dels nous pianos comprats amb aportacions populars.	158	
Poesia BCN	La Fundació col·labora amb l'Ajuntament de Barcelona en el festival de Poesia BCN. Haikus d'Arinsal de Bartra amb Montserrat Carulla i Joan Anguera han estat els actors que ens han deleitat amb les seves recitacions poètiques.	180	
Grec festival de Barcelona	La Fundació va col·laborar per primera vegada amb l'Ajuntament de Barcelona aollint al pis de la Pedrera diverses funcions de l'obra "Ventura", un melodrama teatral de gran èxit en l'àmbit del teatre català de petit format.	175	
Simposi La Bíblia i la Cultura	La Fundació va col·laborar amb la Facultat de Teologia i el seminari Diocesà en l'organització de la jornada d'estudi i deba sobre Art i Literatura relacionats amb la Bíblia.	30	
Exposicions temporals a La Pedrera	Les exposicions organitzades a La Pedrera tenen com a objectiu acostar el món de l'art al públic general mitjançant propostes expositives ben diverses quant a tipologia i format i, sobretot, oferint una nova mirada que aporti una lectura actualitzada dels diferents temes i artistes presentats que ens permeti arribar a un públic molt ampli.		
Oteiza. La desocupació de l'espai	Jorge Oteiza (Orío, 1908 – Sant Sebastià, 2003) és sens dubte un dels màxims referents de l'escultura de la segona meitat del segle XX. L'exposició permet traçar un recorregut pels diferents processos experimentals realitzats per l'escultor fins a arribar a la seva obra conclusiva de finals dels anys cinquanta, que representen el trànsit d'una escultura figurativa a una de purament espacial. Alhora, vol donar a conèixer diverses facetes de la seva trajectòria vital, política i creativa, que comprenen des de l'arquitectura o la poesia a la pedagogia o l'agitació cultural.	162	<i>Assistents del dia 1 de gener</i>
Frederic Amat_Zoòtrop	Frederic Amat_Zoòtrop» presenta una selecció de projectes d'intervenció en espais públics, tant naturals com urbans, sovint vinculats a l'arquitectura, amb l'objectiu de crear un mapa, una topografia, del seu treball, buscant sempre el component poètic present a totes les seves obres.	5.993	

Joan Ponç. Diàbolo	Aquesta exposició dedicada al pintor català Joan Ponç presenta una nova interpretació antològica de l'obra i la figura d'aquest artista, des dels seus inicis a mitjan anys 40 i l'època del grup Dau al Set, fins a les darreres obres de mitjan anys 80. La pintura de Ponç explora els racons més foscos i amagats de l'ésser humà. El caràcter únic i rar de la seva obra el menà vers una soledat, un aïllament i un silenci que fan que Ponç arribi a ser un solitari en la història de l'art, un testimoni visceral de la penetració de la pintura en el misteri de la vida i de la mort com a experiència.	7.341	
Total		30.665	